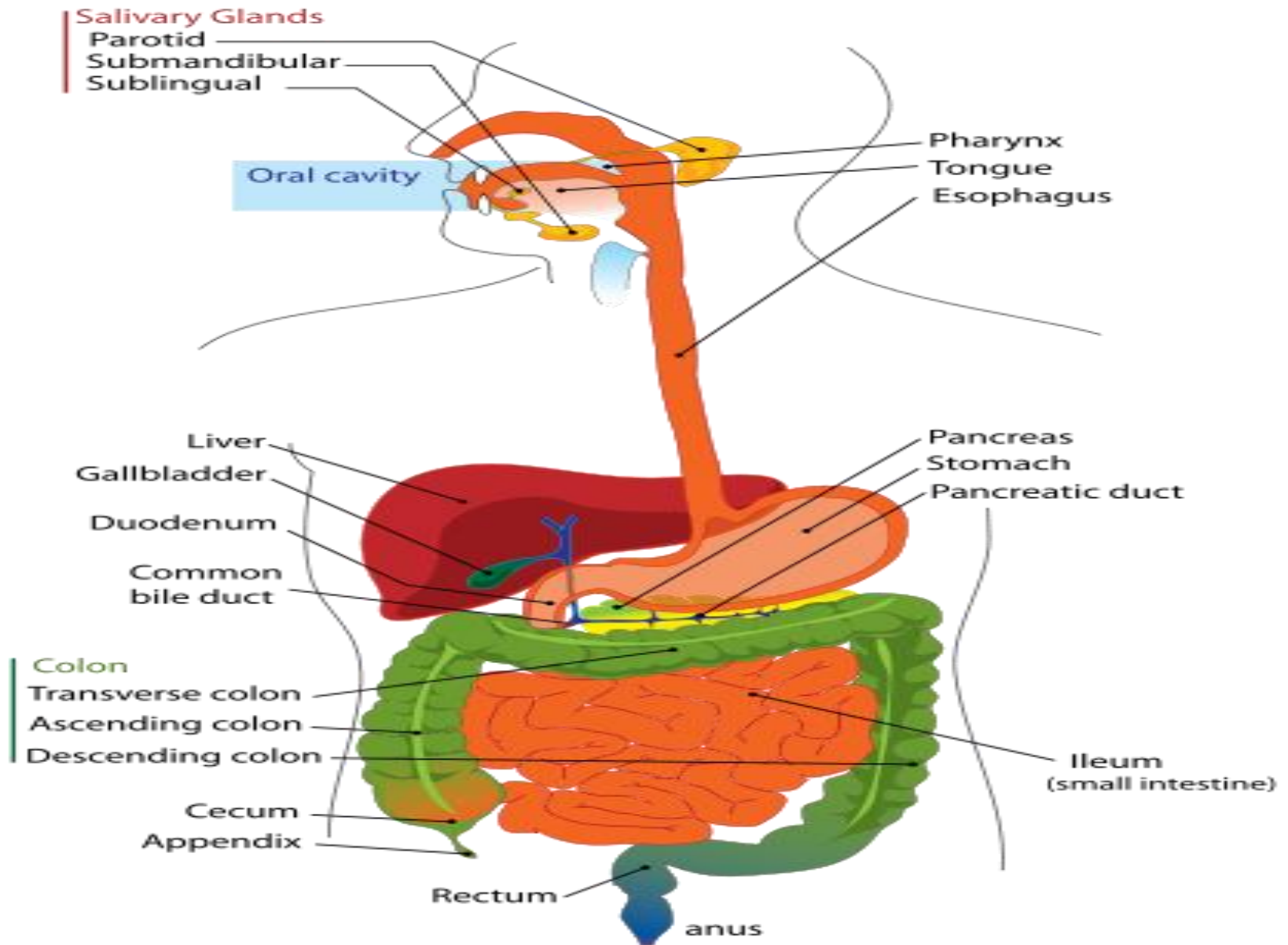


فیزیولوژی اختصاصی، جلسه اول:

۱- اهمیت پیدایش دستگاه گوارش و الگوی ساختمانی مشترک آن در مسیر تکاملی جانوران

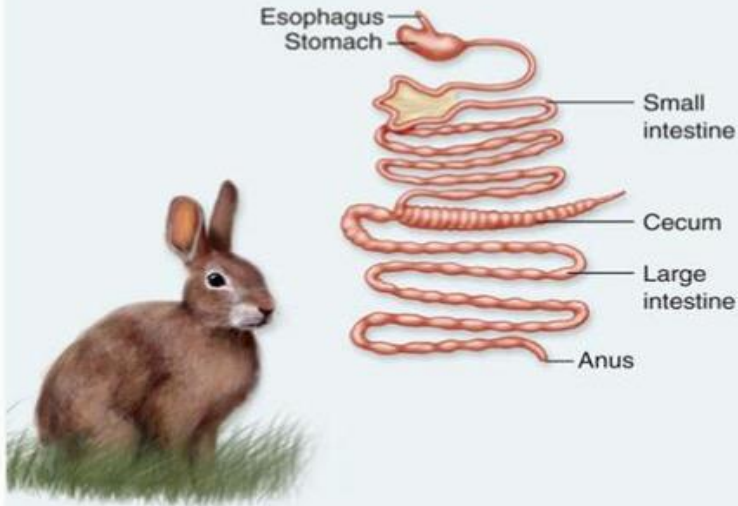
۲- کلیاتی پیرامون نقش های حرکتی، ترشحاتی، هضمی و جذبی دستگاه گوارش

۳- انواع غدد گوارشی و ترشحات آنها



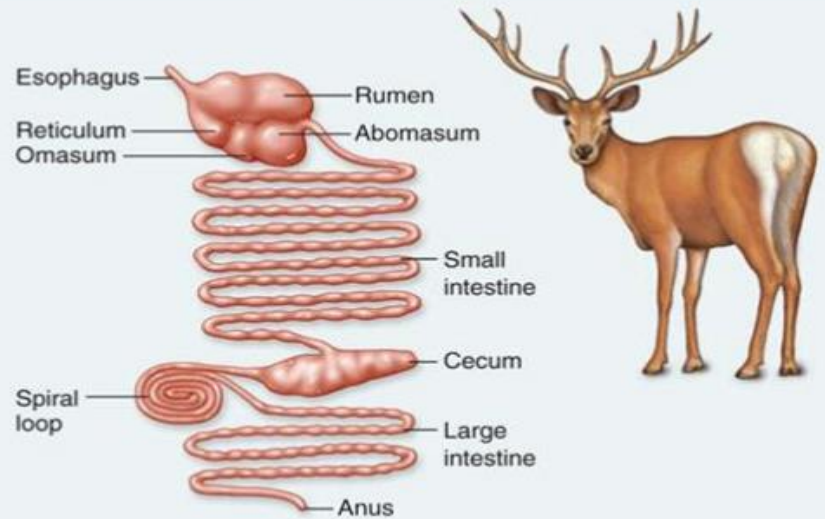
Nonruminant Herbivore

Simple stomach, large cecum



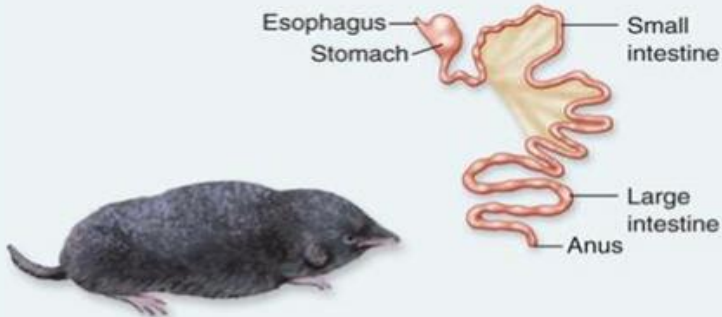
Ruminant Herbivore

Four-chambered stomach with large rumen; long small and large intestine



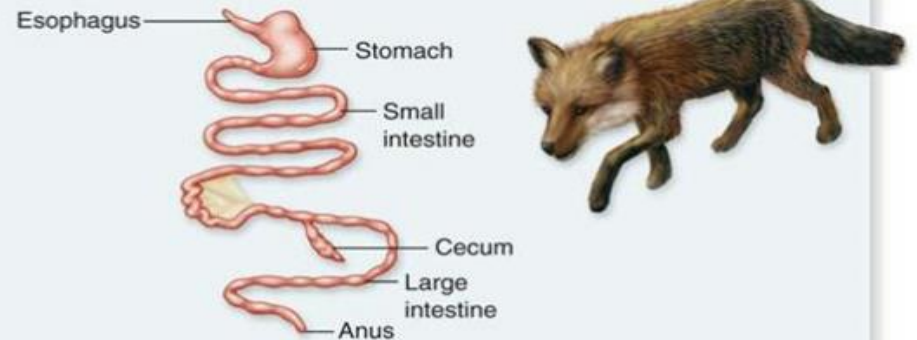
Insectivore

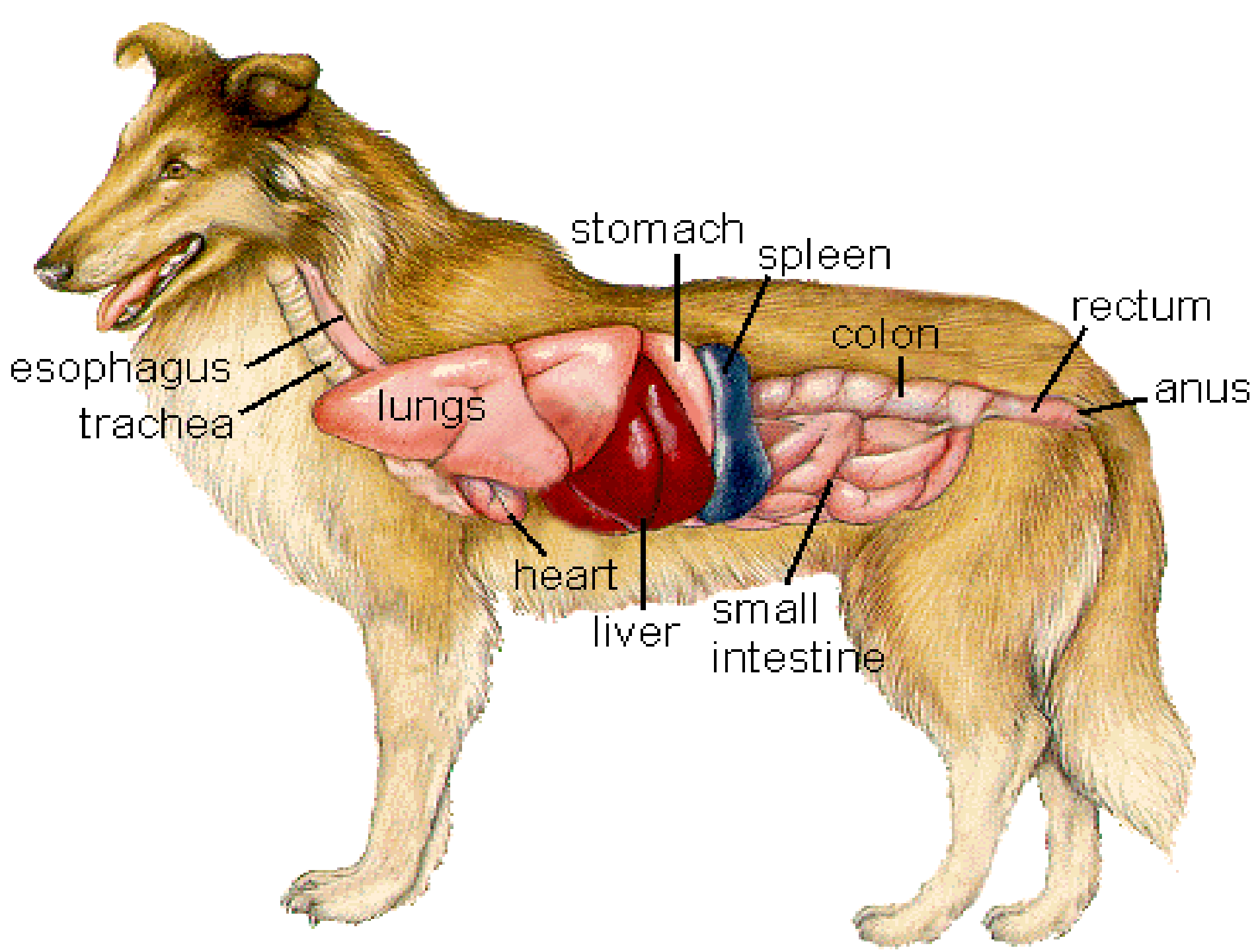
Short intestine, no cecum



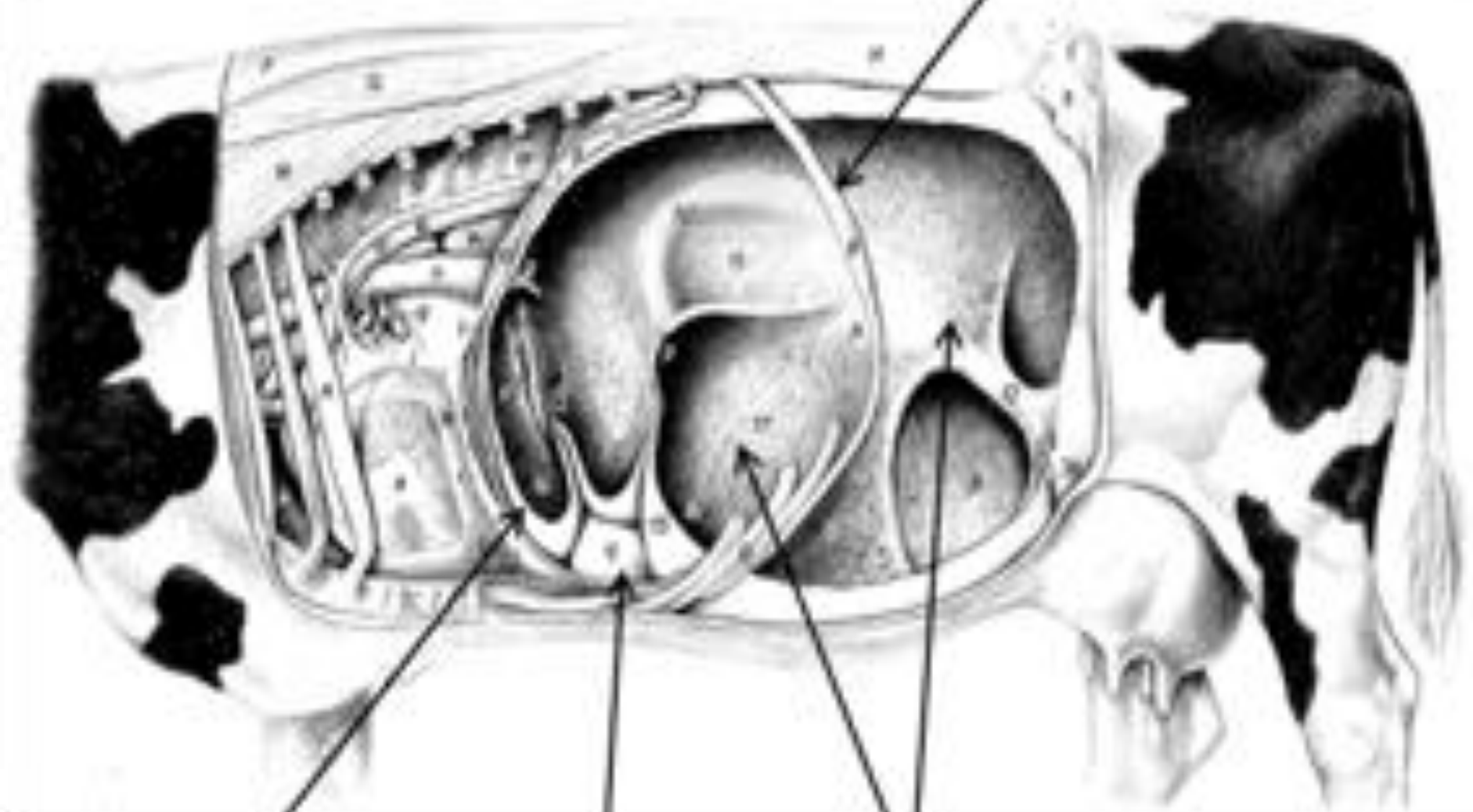
Carnivore

Short intestine and colon, small cecum





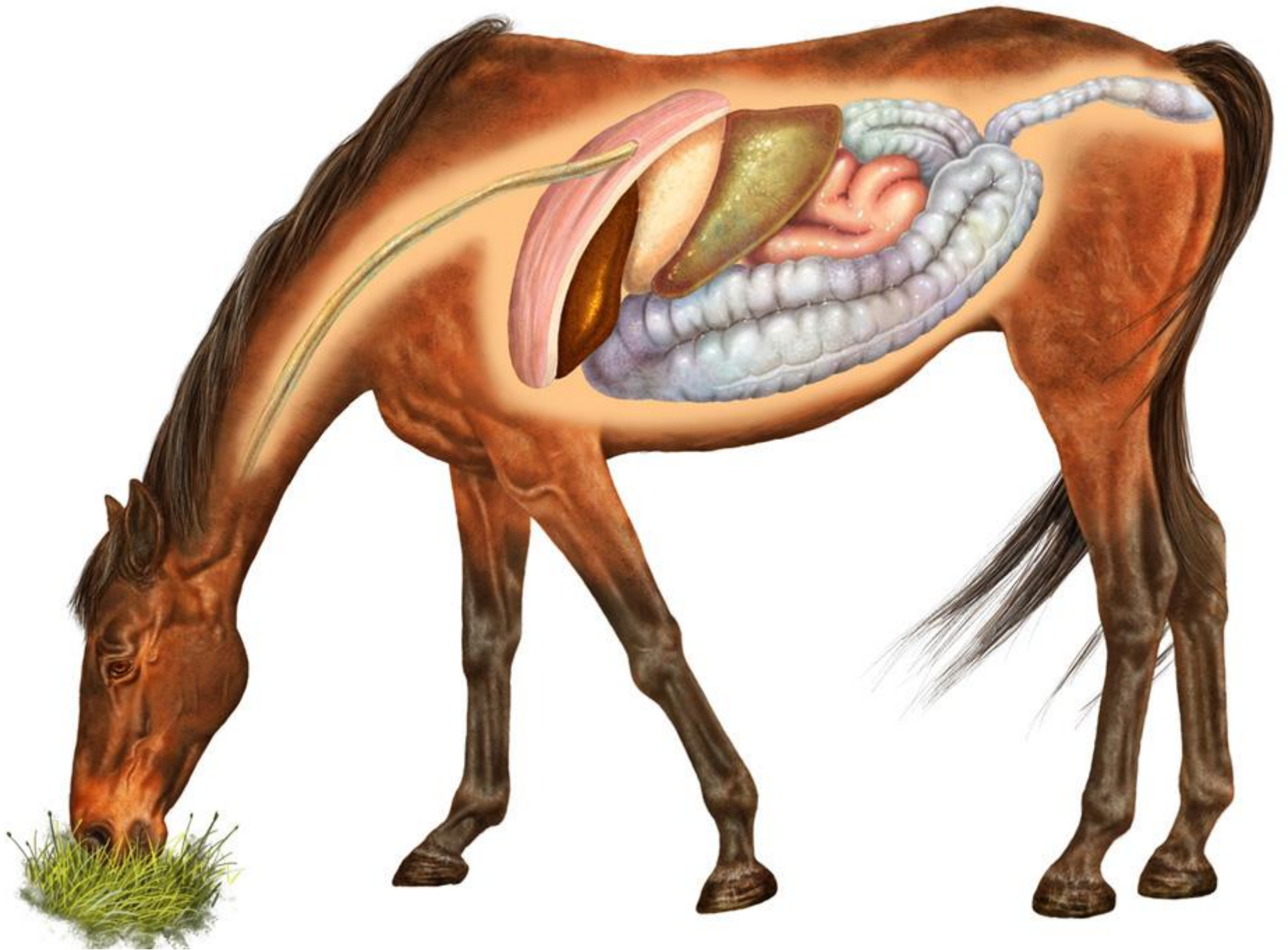
13th rib

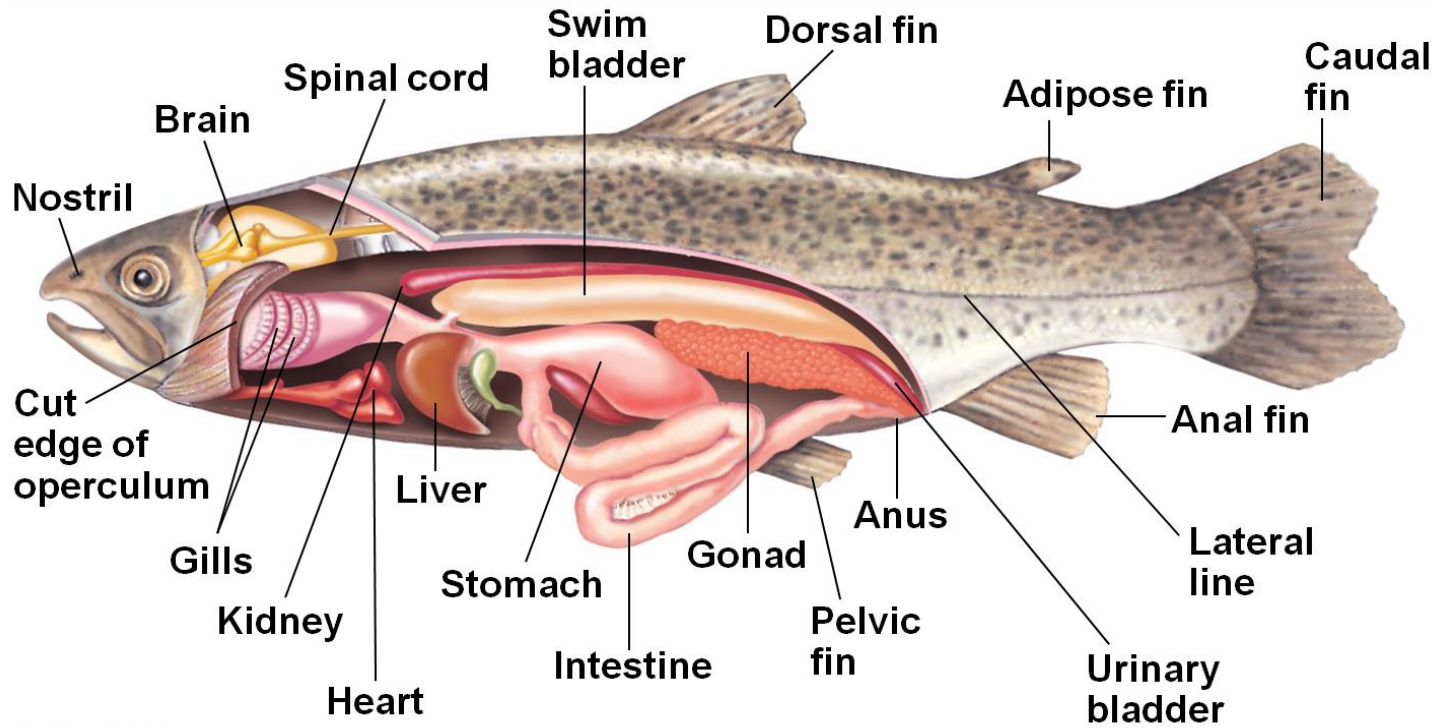


reticulum

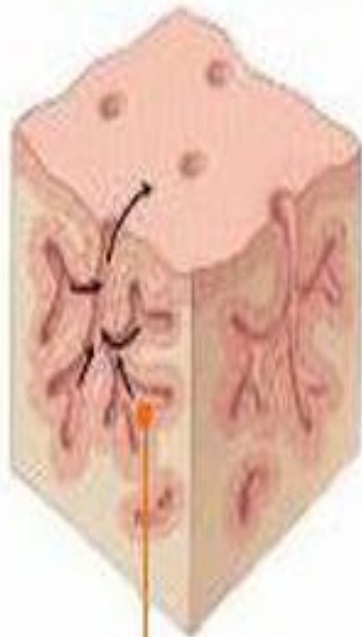
abomasum

rumen



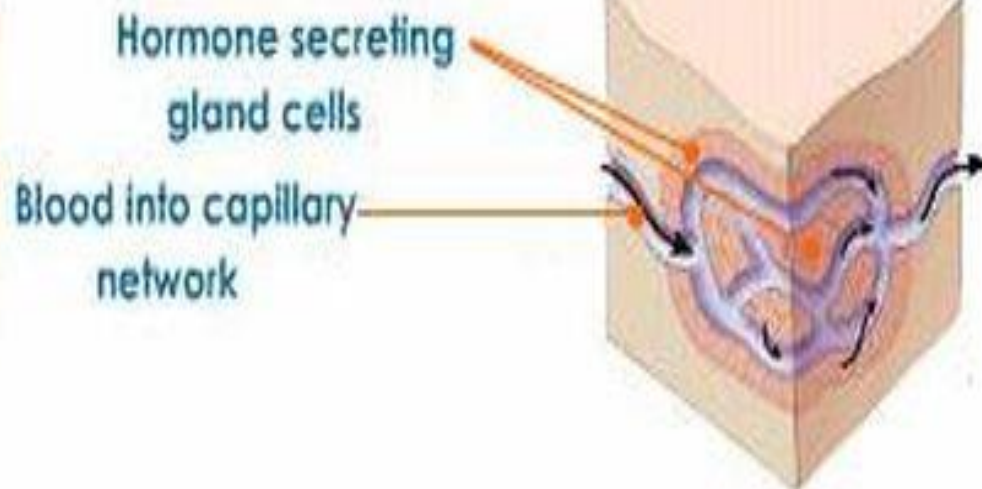


Exocrine Gland



Gland cells

Endocrine Gland



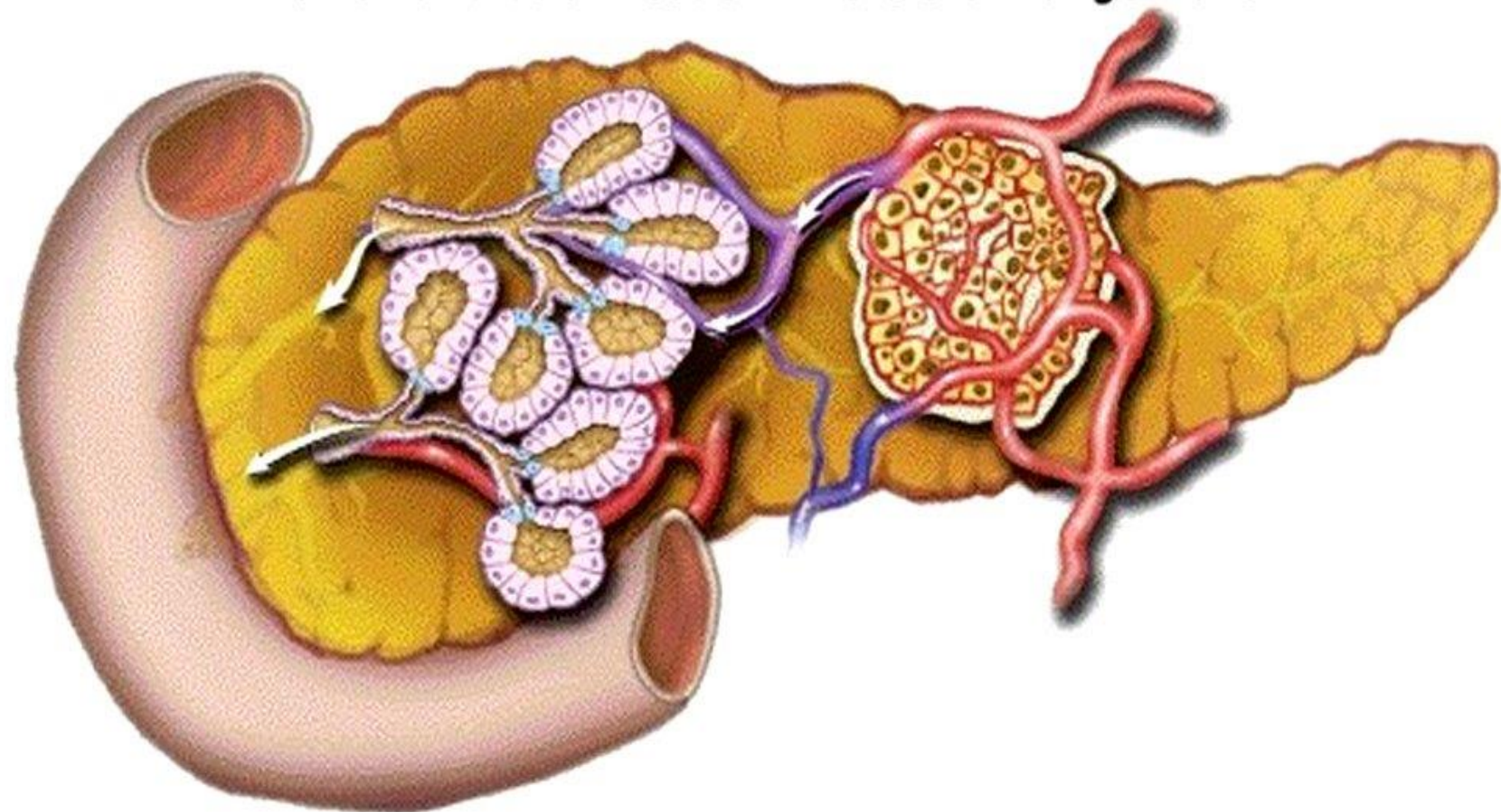
Hormone secreting
gland cells

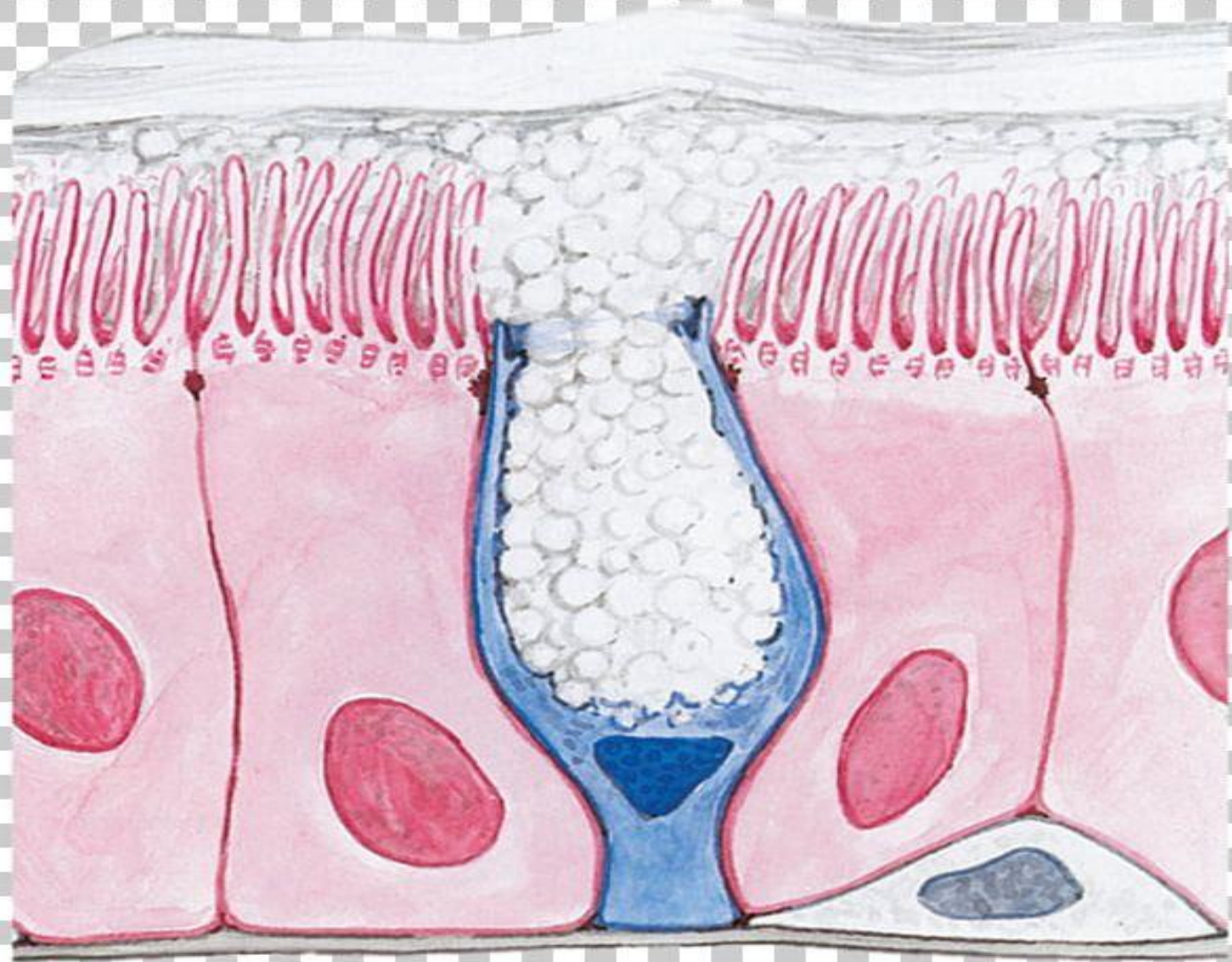
Blood into capillary
network

Exocrine and Endocrine Gland Showing Release of Secretion

Exocrine
Acinar and duct tissue

Endocrine
Islets of Langerhans





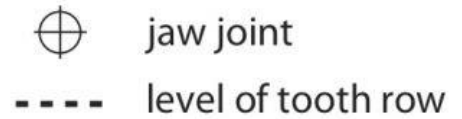
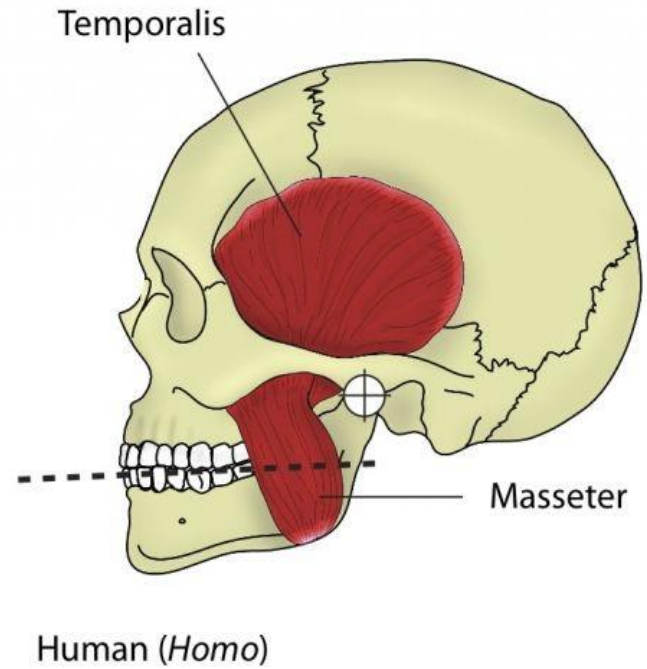
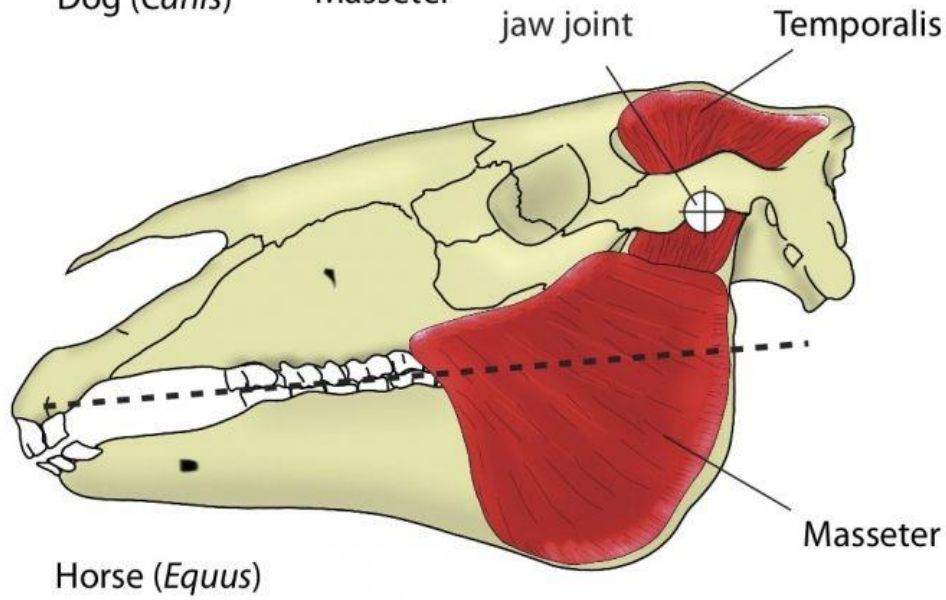
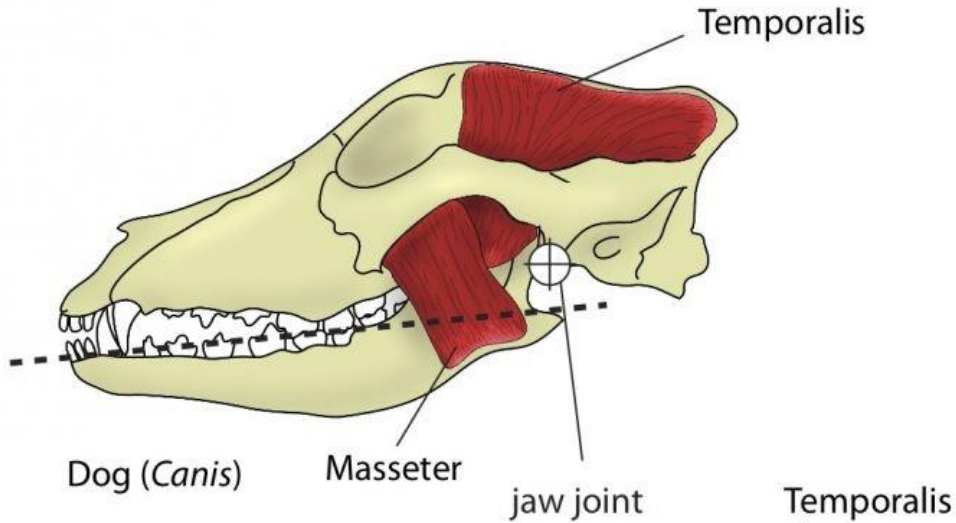
فیزیولوژی اختصاصی، جلسه دوم:

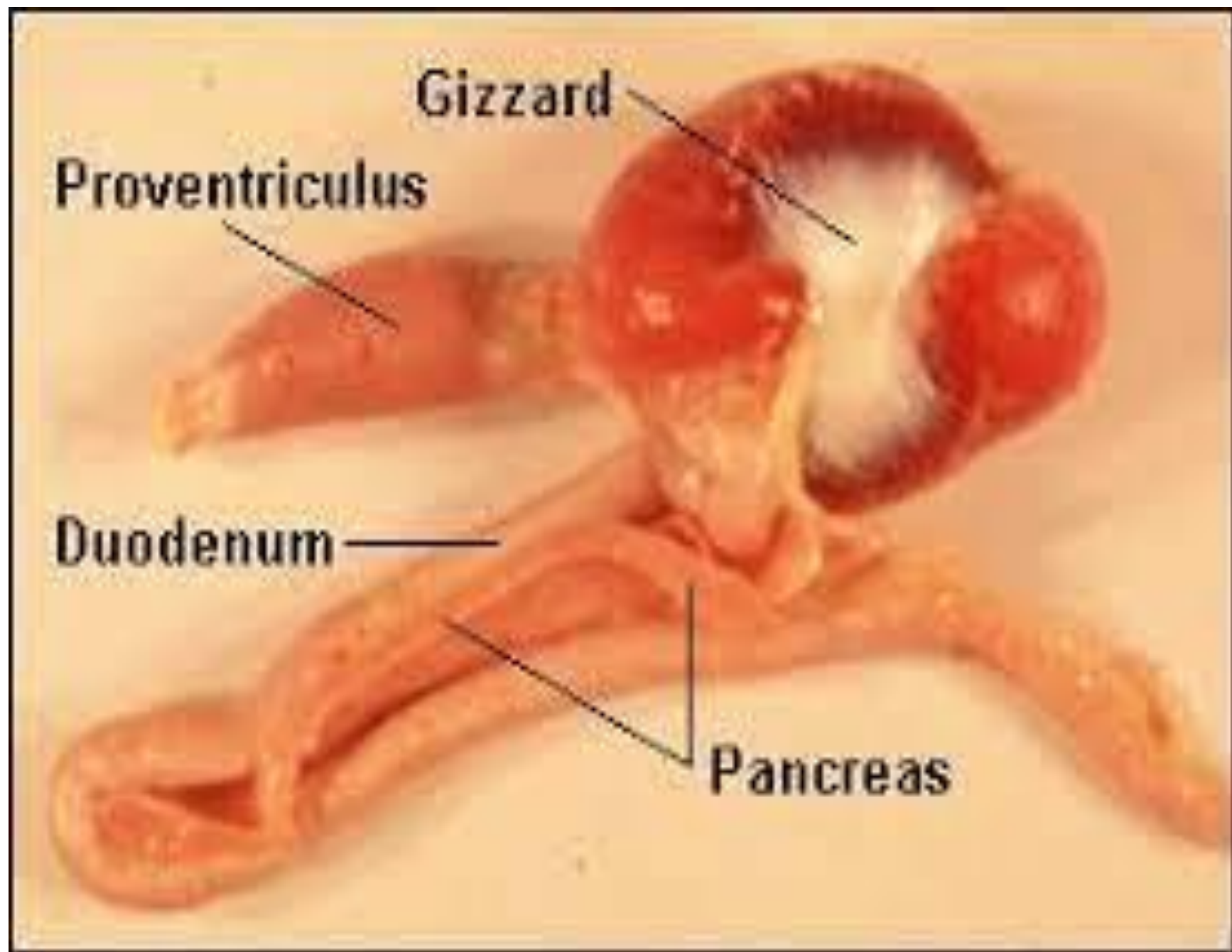
۱- اعمال هضمی مکانیکی، شیمیایی و میکروارگانیسمی

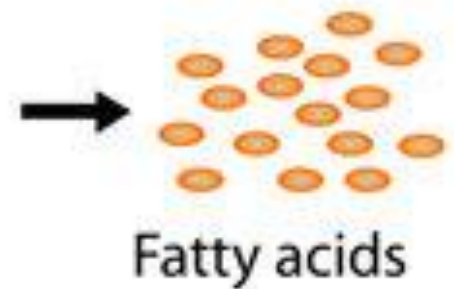
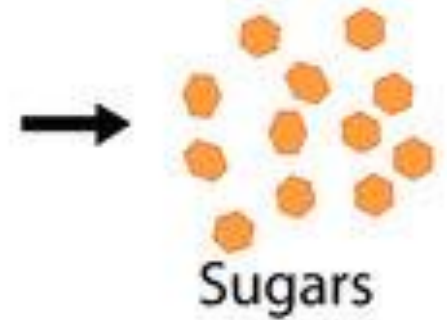
۲- هضم های درون مجرای، غشایی و درون سلولی

۳- انواع حرکت در لوله گوارشی

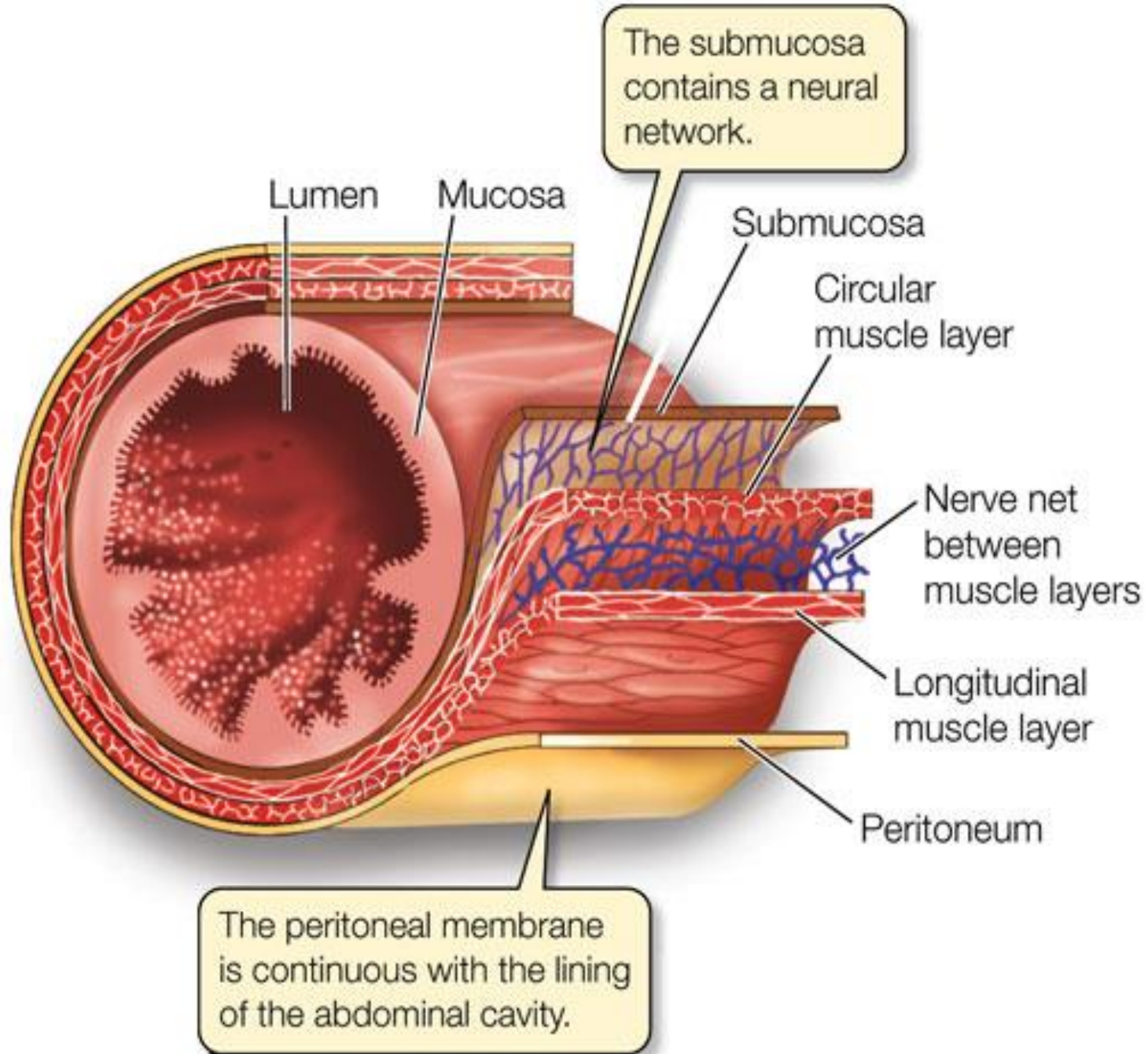
۴- عضلات و اسفنکترهای لوله گوارشی





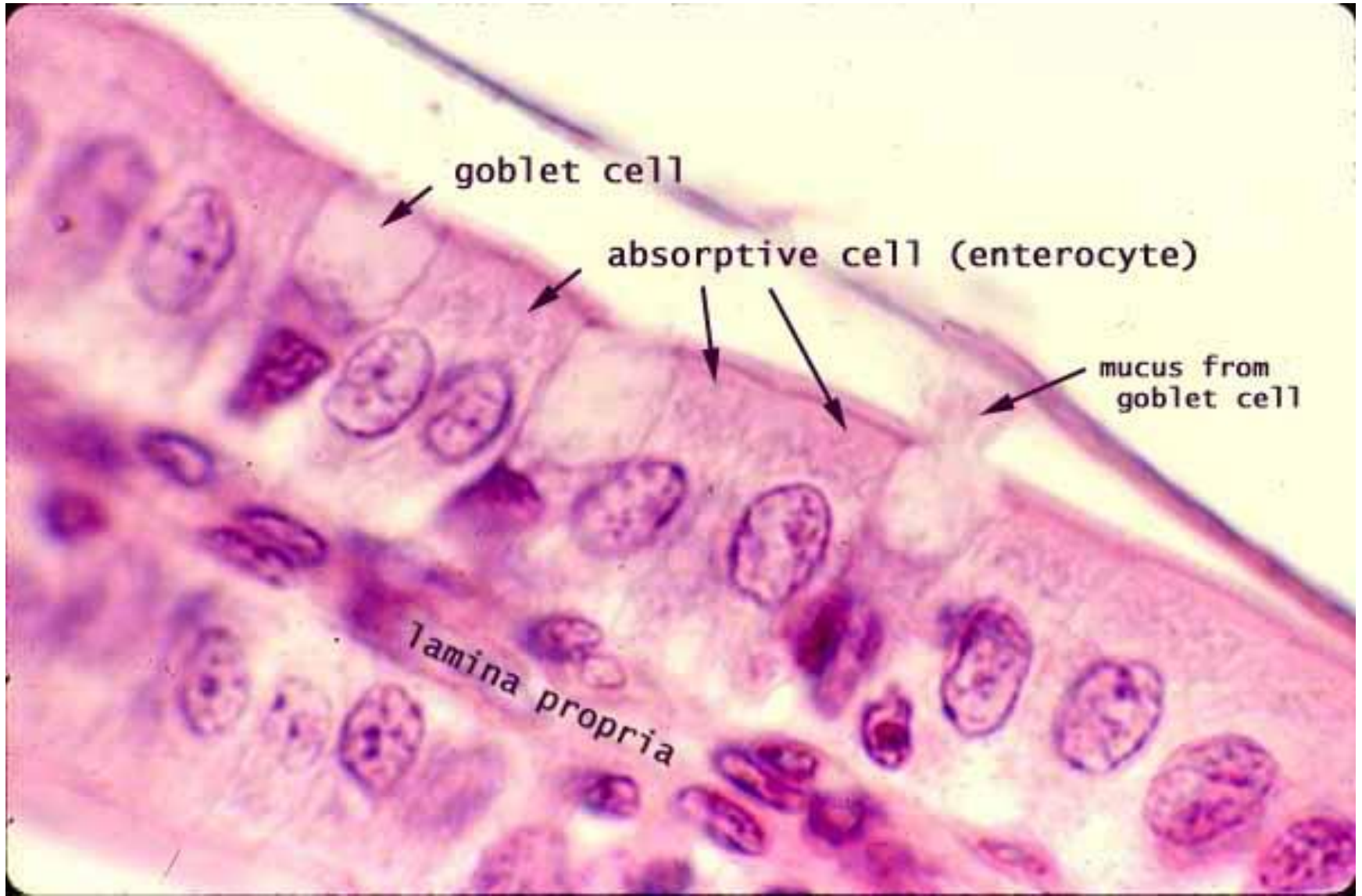


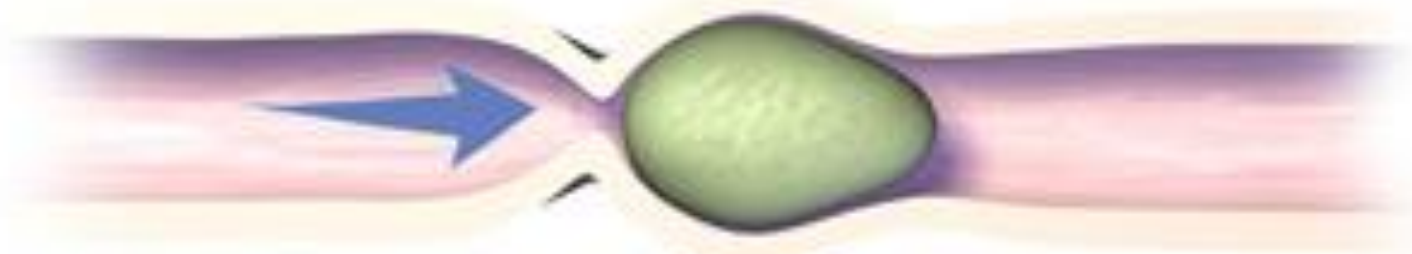


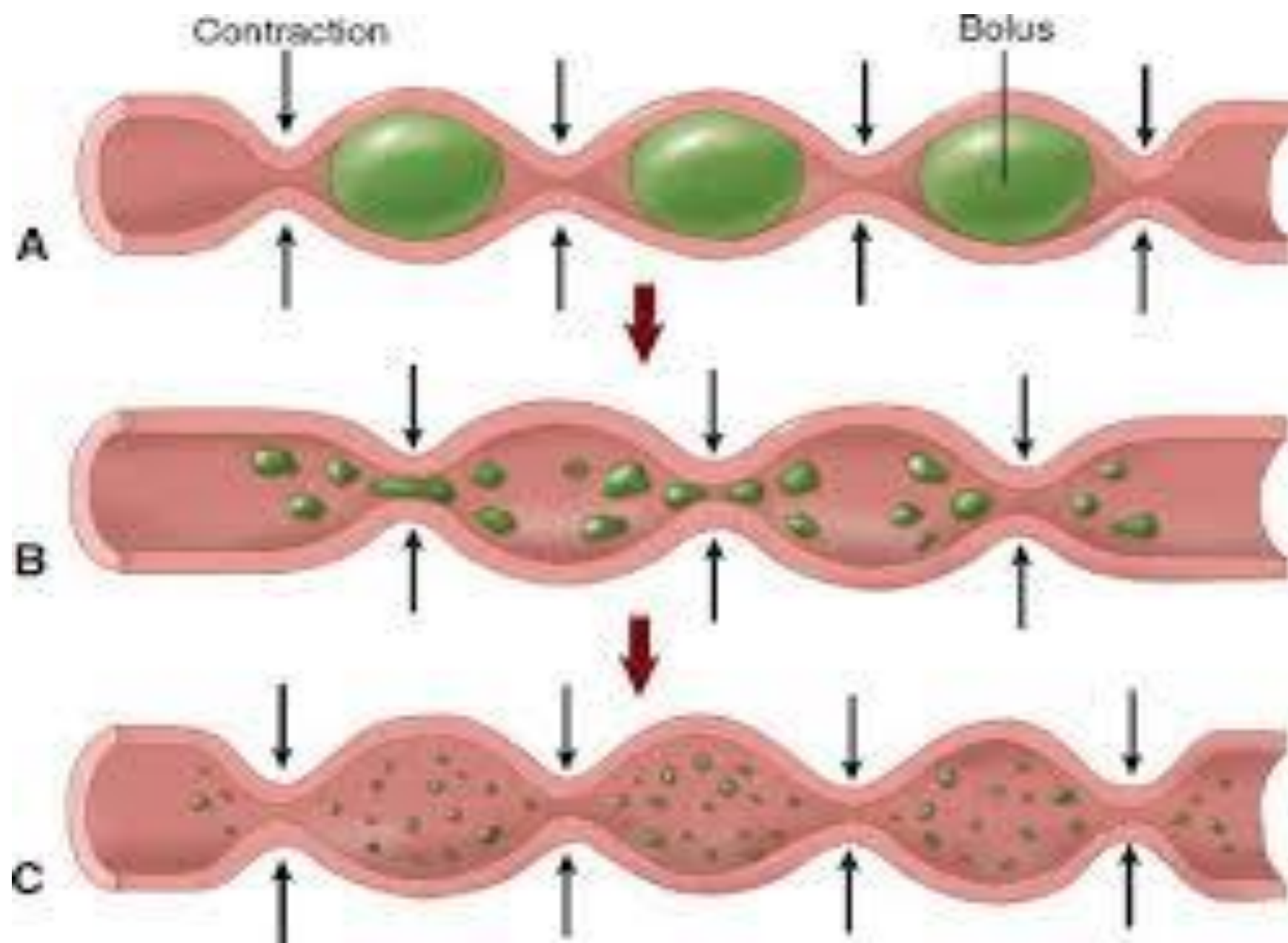


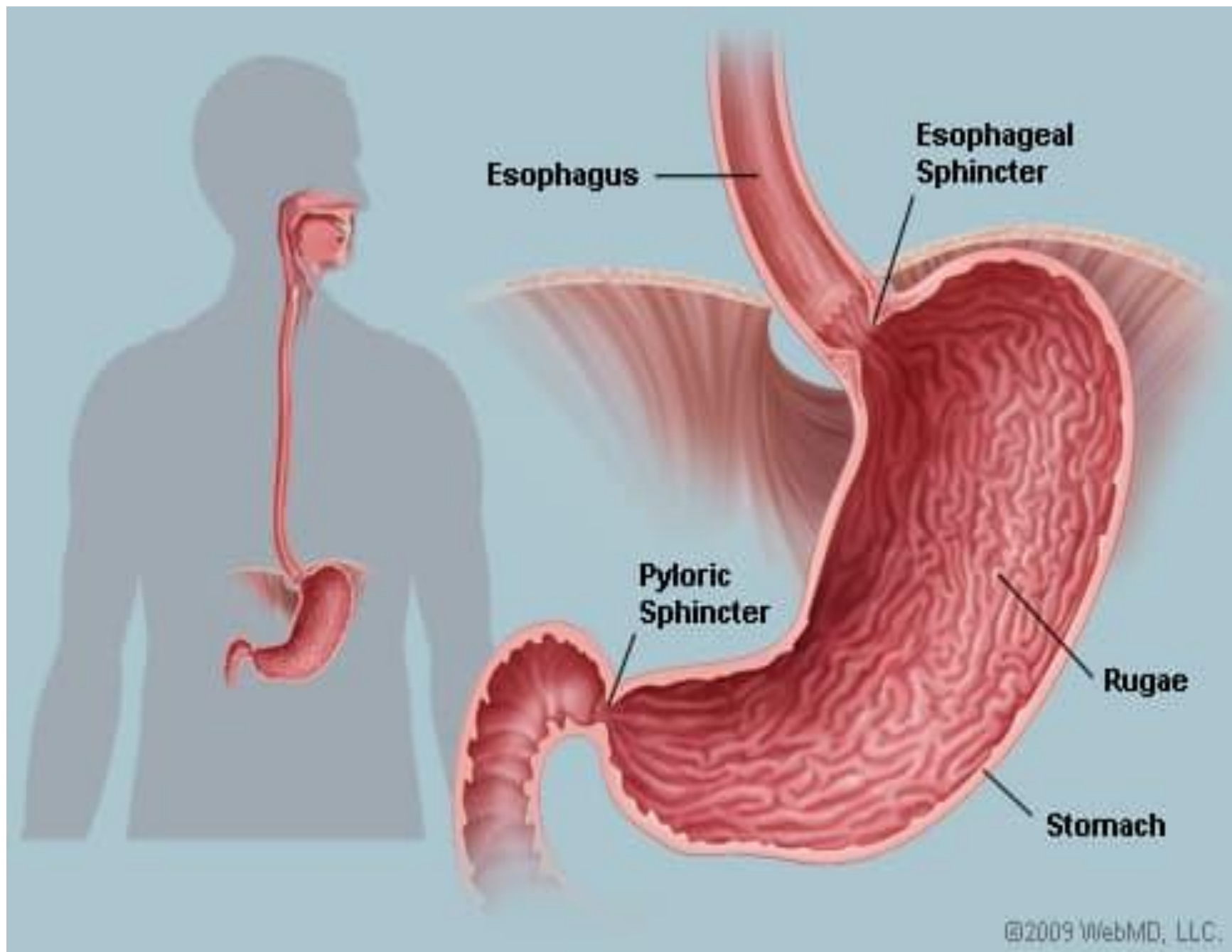
LIFE 8e, Figure 50.11

Luminal, Membranous & Cellular Digestion









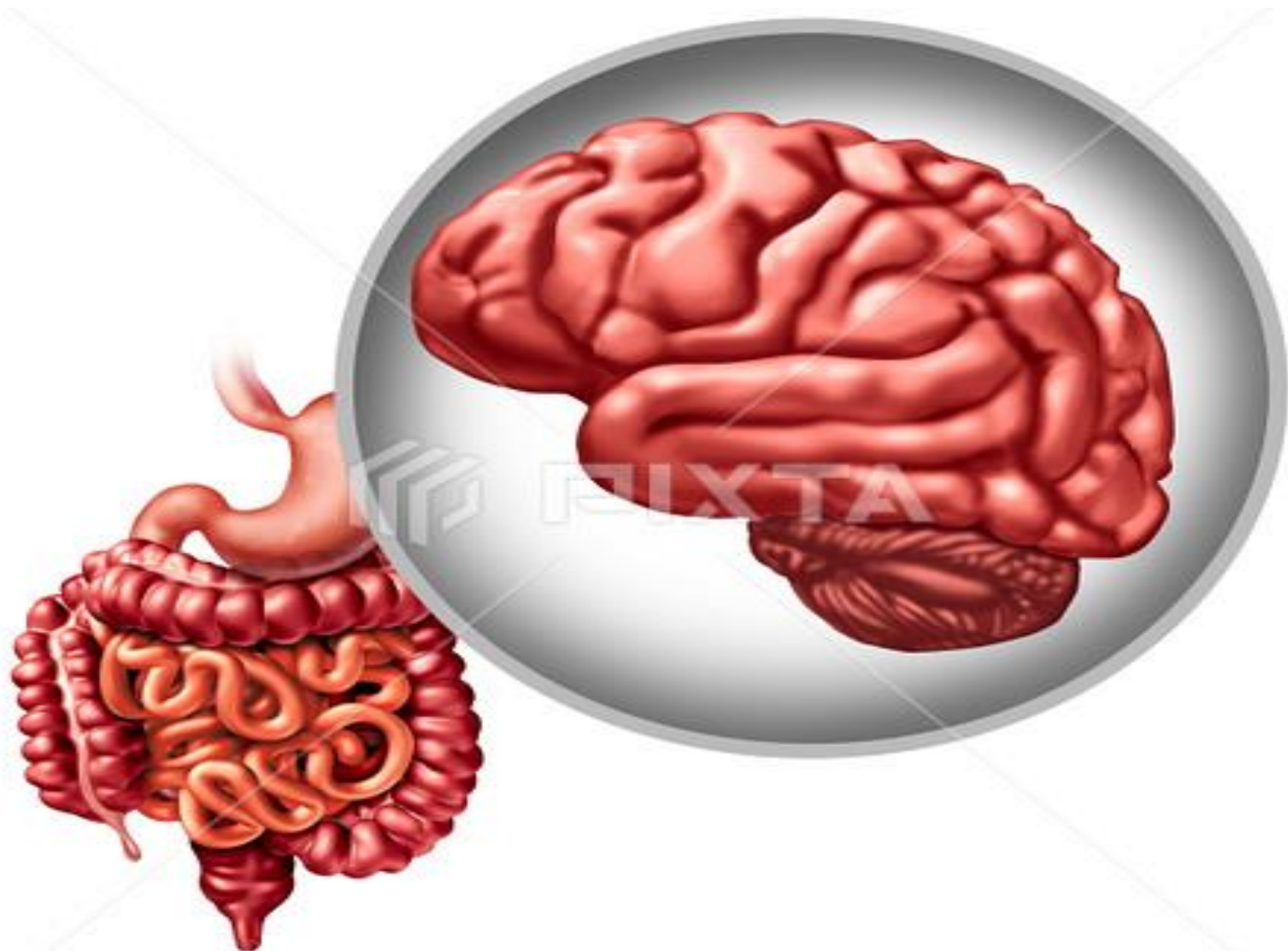
فیزیولوژی اختصاصی، جلسه سوم

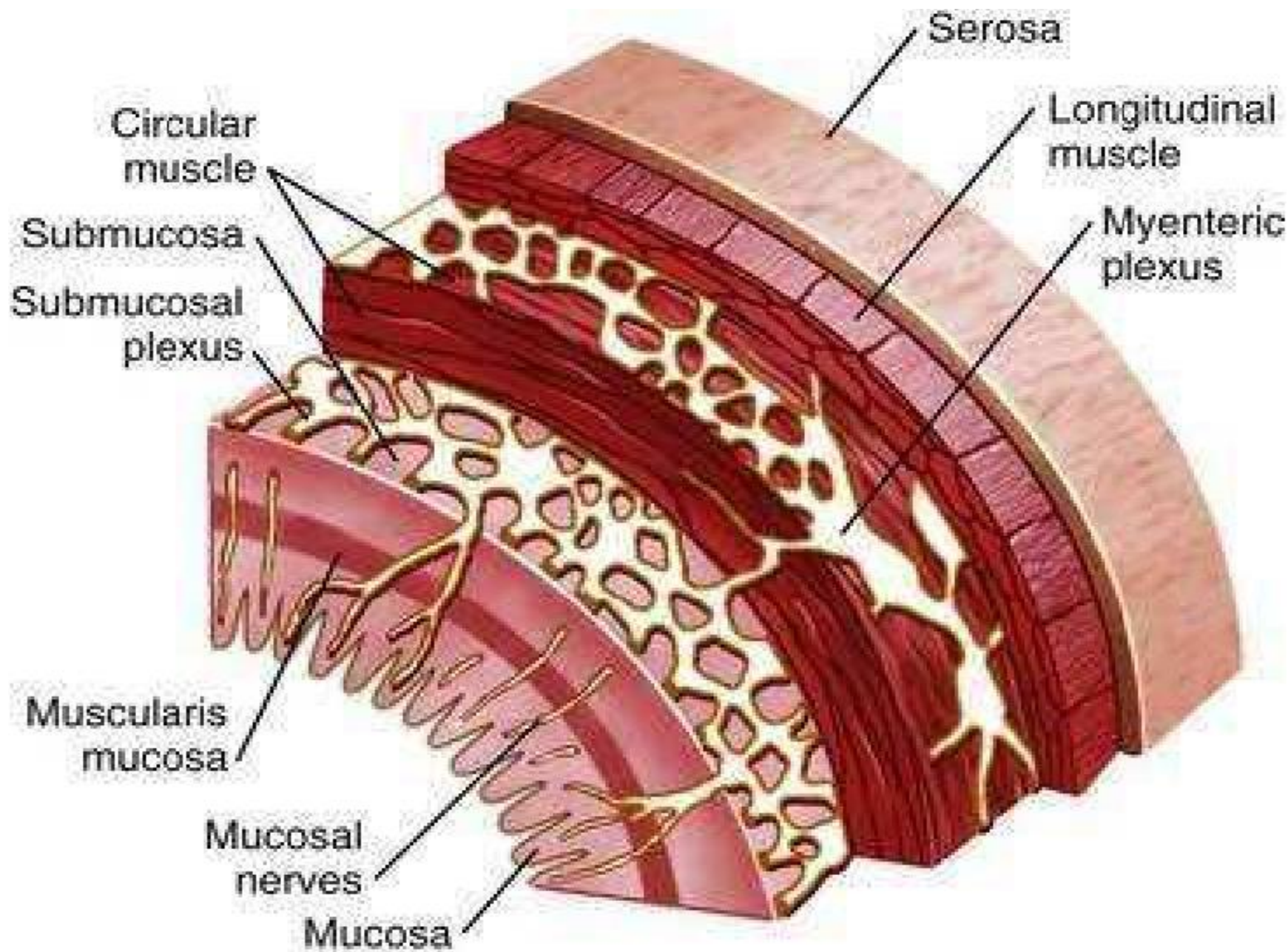
۱- تنظیم های عصبی و هورمونی در دستگاه گوارش

۲- دستگاه عصبی آنتریک

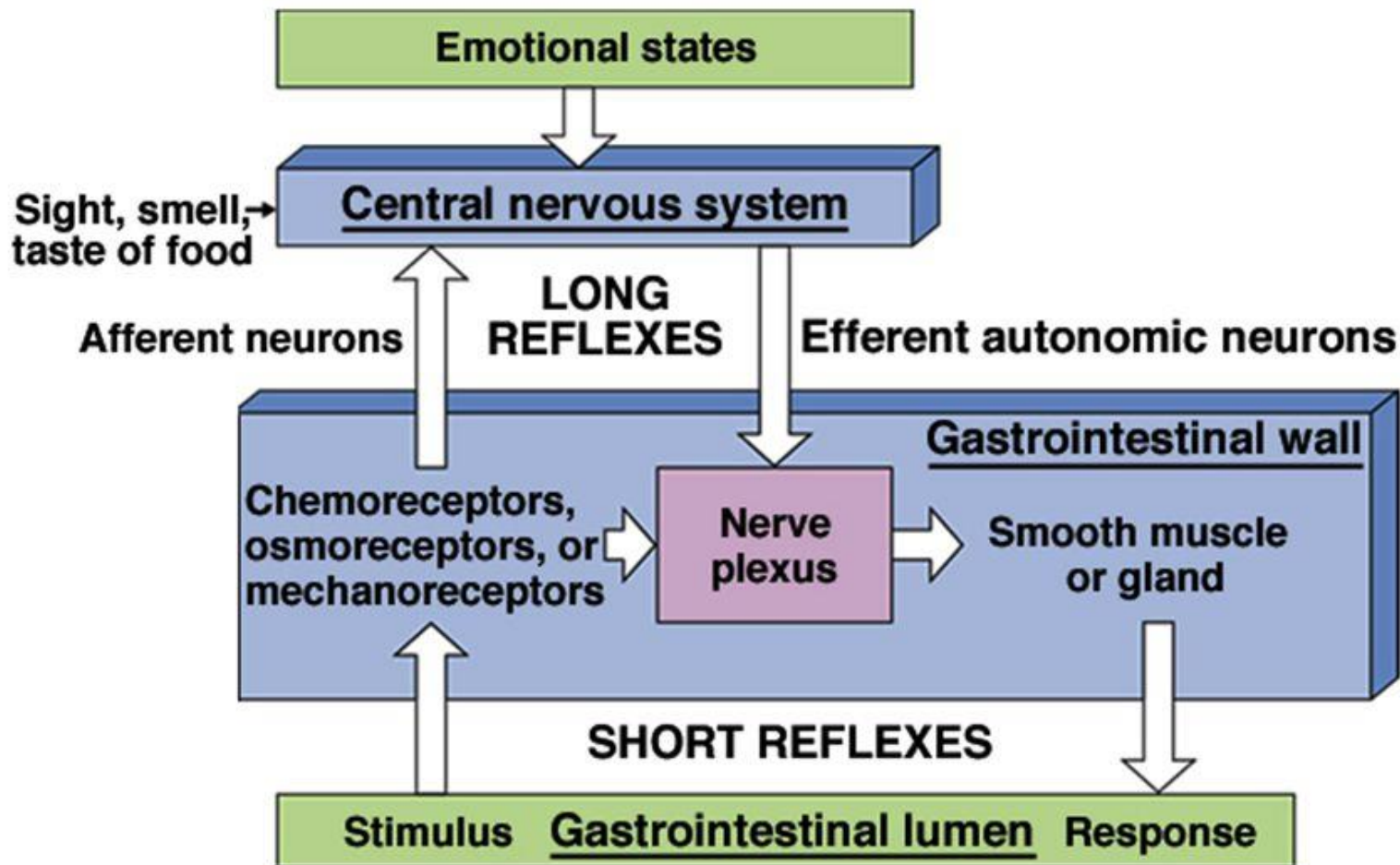
۳- نقش دستگاه عصبی خودمختار در تنظیم عملکرد دستگاه گوارش

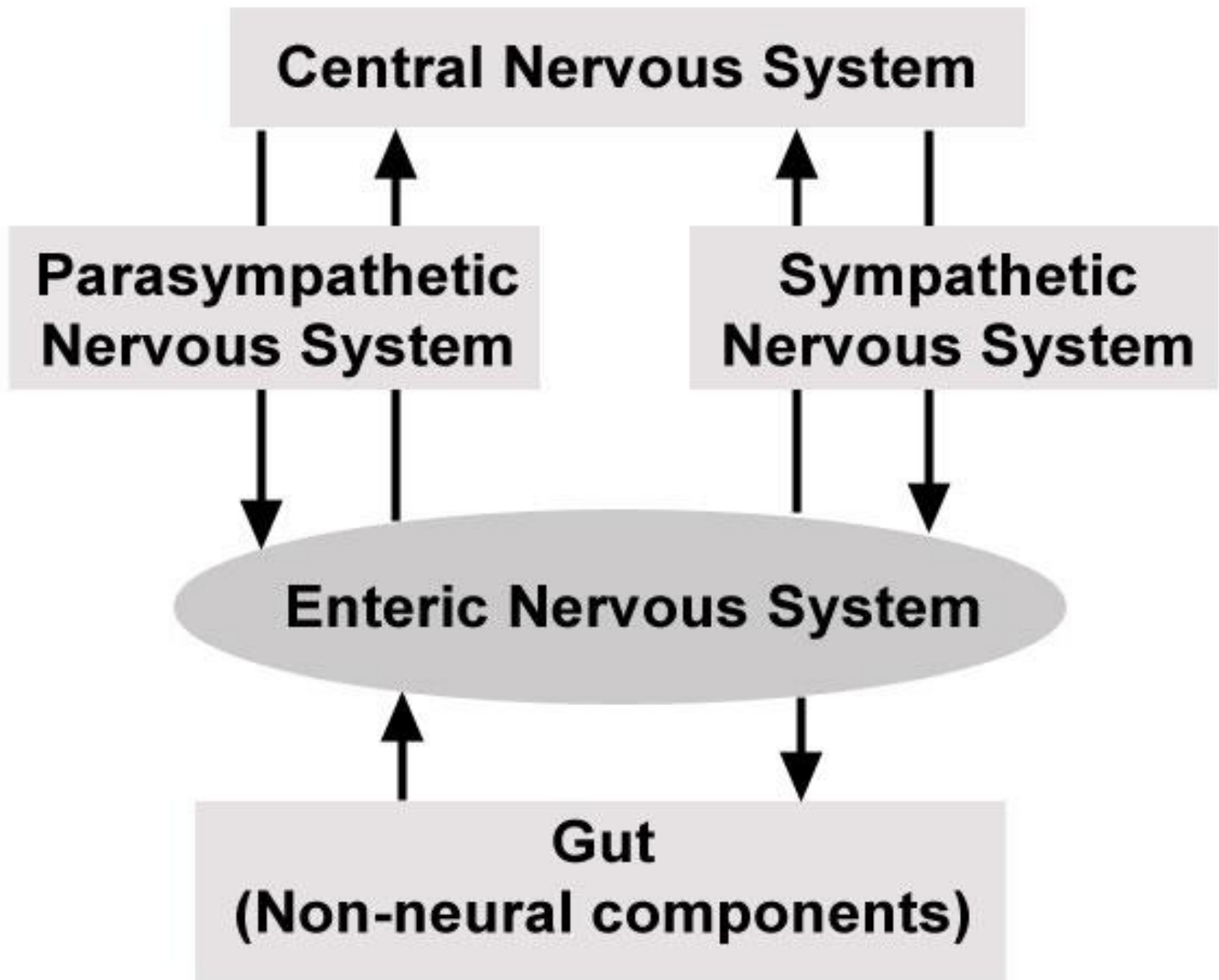
۴- رفلکس های گوارشی





Long/short neural reflex pathways





فیزیولوژی اختصاصی، جلسه چهارم

نگرشی مقایسه ای بر هضم آنزیمی کربوهیدراتها، پروتئین ها و چربیها

